

Très bel appartement 2 pièces avec terrasse et jardin en location saisonnière

300 mètres de la magnifique plage de l'anse à l'âne aux Trois Ilets.

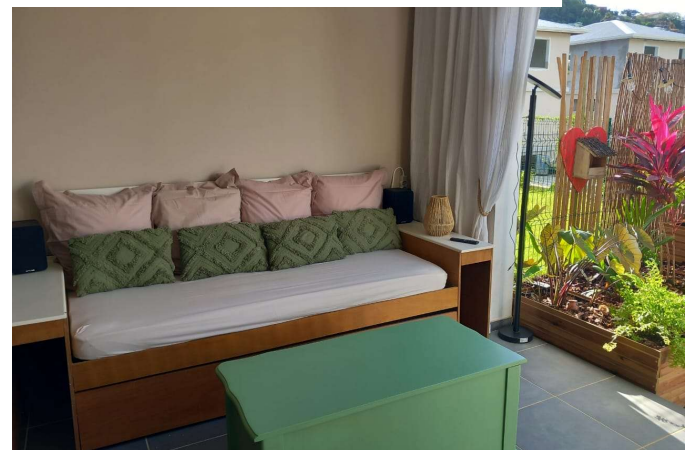
Couchage pour 4 personnes



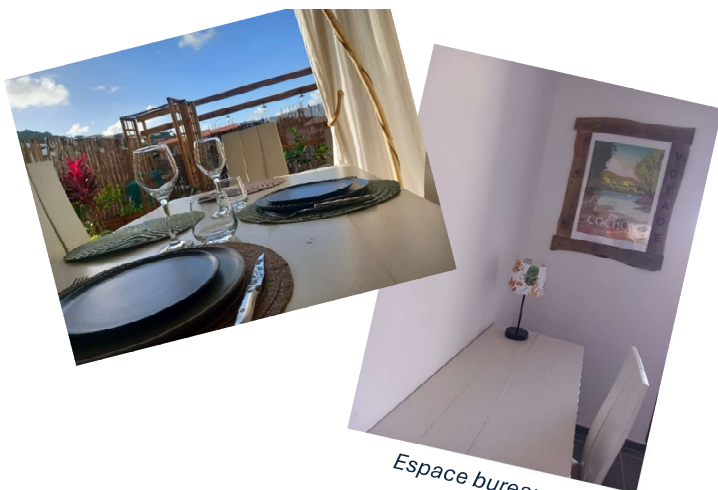
Vue d'ensemble des espaces de vie intérieurs



Coin repas



Salon de jardin



Espace bureau



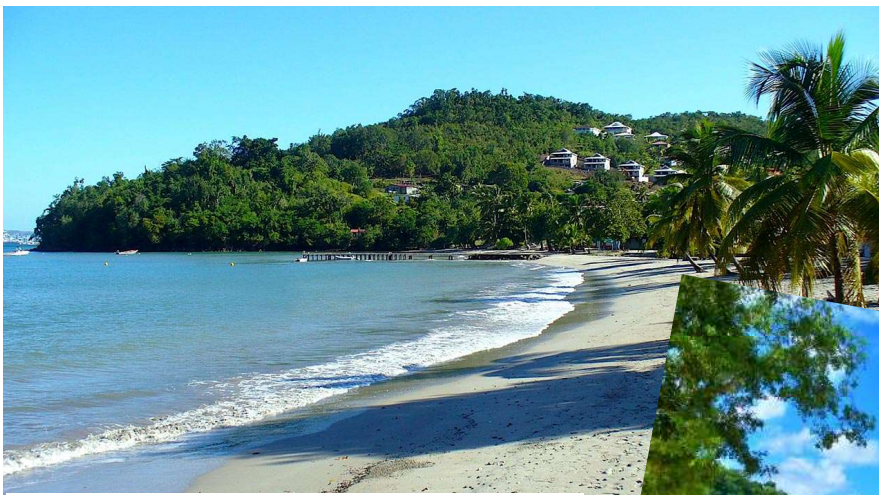
Espace salon avec canapé-lit



Salle de bain



Chambre climatisée



Plage de l'anse à l'âne



Grace à ses commerces de proximité (supérette, boulangerie, primeur, bars/restaurants sur la plage, club de plongée, sortie bateau, tabac/presse, ...), vous aurez accès à pied à toutes ces prestations. Sans déclivité, vous ne rentrerez pas épuisé !

Les navettes maritimes, accessibles au ponton de l'anse à l'âne, vous permettent de rejoindre Fort de France en 20 minutes en bateau.

Dans une petite résidence neuve (2024) en R+1, le logement est entièrement équipé : lave linge, lave vaisselle, four, four micro-onde, plaque induction, frigidaire/congélateur, cafetière, grille-pain, bouilloire, robot ménager et plancha gaz dans le jardin "zen". Herbes aromatiques fraîches à disposition dans les jardinières.

Le salon dispose d'un canapé-lit "rapido" destiné à un couchage régulier. Une TV connectée et un espace bureau complètent cette description (WIFI compris + enceintes Bluetooth).

La chambre climatisée propose une literie neuve (160cm) et un grand placard. Grande douche à l'italienne (90cm) et rangements dans la SdB.

Aspirateur/ table et fer à repasser

Draps et linge de toilette fourni (changement tous les 15 jours)

Situé en RdC, l'accès est particulièrement facilité aux personnes à mobilité réduite.

Place de parking privative.

Possibilité de location de voiture en sus (Dacia Sandéro).

Contact :

Vanessa POPRAVKA

Tél. : 06 96 89 89 27/ WhatsApp: +596 696 89 89 27 / Mail : vanessa.popravka@gmail.com